



# Verarbeitungshinweise

## DELTA®-Klebeprogramm:

- DELTA®-MULTI-BAND
- DELTA®-TIXX
- DELTA®-THAN
- DELTA®-ALPINA QSM
- DELTA®-FLEXX-BAND
- DELTA®-SCHAUM-BAND
- DELTA®-DICHT-BAND
- DELTA®-POLY-BAND
- DELTA®-PREN
- DELTA®-KOM-BAND
- DELTA®-BUTYL-BAND
- DELTA®-BAND

## Allgemeine Hinweise

■ Beim Neubau oder der Sanierung von Steildächern müssen stets unterschiedliche Anforderungen bedacht werden: Schutz vor Wind und Wetter, vor Regen und Flugschnee sowie eine dauerhafte Erhaltung der Funktionsfähigkeit der Wärmedämmung.

Besonders im An- und Abschlussbereich sowie bei Reparaturen ist perfekte Qualität gefragt, die maximale Sicherheit bis ins kleinste Detail gewährleistet: Das DELTA®-Klebeprogramm bietet eine umfassende Auswahl für die verschiedensten Einsatzgebiete von DELTA®-Unterdämm-, Unterspann-, Unterdeck-, Schalungs- und Vordeckbahnen, DELTA®-Luft- und Dampfsperren, DELTA®-Fassadenbahnen und DELTA®-Trennlagen. Die in dieser Verlegeanleitung genannten Bedingungen und Anforderungen für den Einsatz von Zubehör aus dem DELTA®-Klebeprogramm gelten darüber hinaus für vergleichbare Produkte zu den oben genannten DELTA®-Bahnen, zur Erstellung von Luft- und Dampfsperrschichten gemäß der DIN 4108, für die Verklebung der geeigneten Untergründe untereinander sowie zur Ausführung von Zusatzmaßnahmen im Sinne des Regelwerks des Deutschen Dachdeckerhandwerks. Die aufgeführten Beschreibungen beziehen sich dagegen nicht auf die Verklebung von Regeneratfolien sowie PE-Folien mit Chlorparaffinbasierten Additiven, da diese ausschwitzen können.

Für jedes einzelne Produkt aus dem DELTA®-Klebeprogramm gilt: Die starke Klebekraft, die Langlebigkeit sowie die einfache und schnelle Verarbeitung werden immer höchsten Ansprüchen gerecht.

## Verlegeanleitung für Produkte

### Geeignete Untergründe

Produkte aus dem DELTA®-Klebeprogramm können zur Verklebung und Reparatur von DELTA®-Bahnen auf vielfältigen Untergründen verwendet werden. Dazu gehören:

- Mineralische Untergründe (z. B. Putz, Mauerwerk oder Beton).
- Sägeraues, eventuell rissiges Holz (z. B. Vollholzsparren oder -pfetten).
- Gehobeltes, weitgehend rissfreies Holz bzw. Holzwerkstoffe (z. B. Brett-schichtholz-Sparren oder Brettschicht-holz-Pfetten, Span- oder OSB-Platten, Fenster- oder Wohnraumdachfenster-Profile).
- Metall (z. B. Träger, Profile, Bleche oder Rohre aus Eisen, Stahl, Aluminium, Kupfer oder Zink). Die Metalle müssen blank sein. Kunststoffe (z. B. Fenster-Profile oder Rohre).

Wenn die zu verklebenden Untergründe mit Anstrichen, Beschichtungen o. Ä. versehen sind, darf dies die Dauerhaftigkeit der Verklebung nicht beeinträchtigen. Zudem muss sichergestellt sein, dass es nicht zum Ablösen dieser Oberflächen kommt.

### Vorbereitung

Bei der Verwendung aller Produkte aus dem DELTA®-Klebeprogramm muss der Untergrund immer sauber, trocken, staub-, frost- und fettfrei (z. B. ohne Rückstände von Schalölen oder Walzfetten) sowie ausreichend tragfähig sein.

Sollte der Untergrund sandig, staubig oder nicht ausreichend tragfähig sein und ggf. auch anderweitige Bedenken gegen die zu erreichende Qualität der Verklebung sprechen, muss dieser mit einem geeigneten Primer vorbehandelt werden. Im Zweifelsfall sollte ein Klebeversuch vorgenommen werden. Untergründe aus Holz oder Holzwerkstoffen können auch abgehobelt werden, um eine dauerhafte Verklebung zu ermöglichen.

### Klebeversuch

Produkte aus dem DELTA®-Klebeprogramm besitzen unmittelbar nach der Verarbeitung noch nicht ihre volle Klebekraft: Diese baut sich produktspezifisch über einen gewissen Zeitraum auf – sehr entscheidend sind dabei der Untergrund, die Temperatur und die Luftfeuchtigkeit. Bei Klebeversuchen sowie bei der Abbindezeit von pastösen oder flüssigen Klebstoffen sollte dies unbedingt berücksichtigt werden.

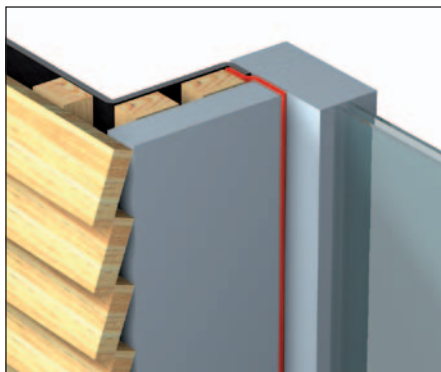


# des DELTA®-Klebeprogramms

## Verarbeitung

Bei der Lagerung, der Verarbeitung und beim Abbinden müssen stets die produkt-spezifischen Bedingungen beachtet werden. Um einen möglichst reibungslosen Abbindeprozess zu gewährleisten, sollten starke mechanische Einflüsse (z. B. durch Wind oder Schwingungen) sowie hohe klimatische Schwankungen (z. B. bei der Temperatur und der Feuchtigkeit) vermieden werden. Dabei ist zu berücksichtigen, dass die Untergrundtemperatur eventuell deutlich unter der Lufttemperatur liegen kann. Zudem kommt es immer wieder zu jahreszeitlich bedingten hohen Temperaturschwankungen zwischen Tag und Nacht: Diese Faktoren können besonders für das Abbinden von pastösen oder flüssigen Produkten aus dem DELTA®-Klebeprogramm von großer Bedeutung sein.

Produkte aus dem DELTA®-Klebeprogramm sollten stets gegen UV-Strahlung geschützt werden (z. B. durch Abdeckungen).



Abdeckung UV-Schutz

Im Bereich von Verklebungen mit Produkten aus dem DELTA®-Klebeprogramm muss stets sichergestellt sein, dass es durch Niederschläge, Tauwasserausfall o. Ä. nicht zu einer Durchfeuchtung des Untergrundes oder zu Wasseransammlungen kommen kann.



Untergrunddurchfeuchtung

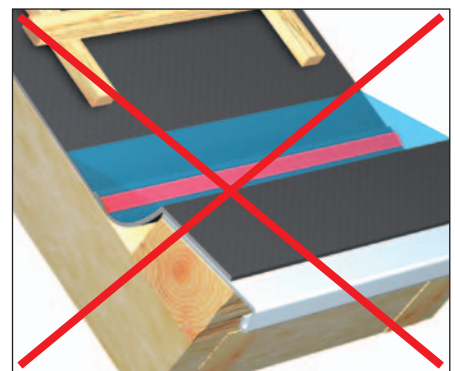
Verklebungen müssen spannungsfrei ausgeführt werden. Außerdem ist genau darauf zu achten, dass auch nachträglich keine schädlichen Spannungen auftreten (z. B. durch die Auflast aus der Wärmedämmung, durch die Dickenzunahme der Wärmedämmung oder durch Bewegungen unterschiedlicher Bauteile). Dies kann zum Beispiel durch eine Materialzugabe (Schlaufenausbildung) beim Anschluss von Bahnen an andere Bauteile erfolgen.



Schlaufenausbildung

## Sicherheitshinweise

Die ausgeführten Verklebungen sind kein Ersatz für gegebenenfalls erforderliche mechanische Windsogsicherungen. Sie dienen auch nicht zur Abdichtung gegen stehendes Wasser. Wenn sie gegen den Wasserlauf oder auf fasrigen, rauen oder porösen Untergründen verarbeitet werden, verlangt die Verarbeitung höchste Aufmerksamkeit.



Wasseransammlung





# Was klebt wo?

Diffusionsoffene Bahnen					
	DELTA®-FASSADE S/PLUS DELTA®-FASSADE/PLUS	DELTA®-ALPINA DELTA®-MAXX TITAN DELTA®-MAXX PLUS DELTA®-MAXX DELTA®-MAXX COMFORT	DELTA®-VENT S PLUS/ DELTA®-VENT S DELTA®-VENT X PLUS	DELTA®-VENT N PLUS/ DELTA®-VENT N	DELTA®-FOXX PLUS/ DELTA®-FOXX
Untergrund	DELTA®-Klebstoffe				
Überlappungen	Selbstkleberand DELTA®-THAN DELTA®-PREN DELTA®-TAPE FAS	Selbstkleberand DELTA®-MULTI-BAND * bei DELTA®-ALPINA: DELTA®-ALPINA QSM	Selbstkleberand DELTA®-MULTI-BAND DELTA®-THAN	Selbstkleberand DELTA®-MULTI-BAND DELTA®-THAN	Selbstkleberand DELTA®-MULTI-BAND DELTA®-THAN DELTA®-PREN
glattes Holz, Holzwerkstoffe	Selbstkleberand* DELTA®-THAN	DELTA®-MULTI-BAND DELTA®-THAN	DELTA®-MULTI-BAND DELTA®-THAN	DELTA®-MULTI-BAND DELTA®-THAN	DELTA®-MULTI-BAND DELTA®-THAN
sägeraues Holz	DELTA®-THAN	DELTA®-THAN	DELTA®-THAN	DELTA®-THAN	DELTA®-THAN
Metall	DELTA®-MULTI-BAND* DELTA®-THAN	DELTA®-MULTI-BAND DELTA®-THAN	DELTA®-MULTI-BAND DELTA®-THAN	DELTA®-MULTI-BAND DELTA®-THAN	DELTA®-MULTI-BAND DELTA®-THAN
Kunststoff (hart)	DELTA®-MULTI-BAND* DELTA®-THAN**	DELTA®-MULTI-BAND* DELTA®-THAN**	DELTA®-MULTI-BAND DELTA®-THAN**	DELTA®-MULTI-BAND DELTA®-THAN**	DELTA®-MULTI-BAND DELTA®-THAN**
Putz, Mauerwerk, Beton	DELTA®-THAN	DELTA®-THAN	DELTA®-THAN	DELTA®-THAN	DELTA®-THAN
Details	DELTA®-FLEXX-BAND***	DELTA®-FLEXX-BAND	DELTA®-FLEXX-BAND	DELTA®-FLEXX-BAND	DELTA®-FLEXX-BAND

\* Verklebung vor UV-Strahlung abdecken

\*\* Nicht für Verklebung an PE-Folien geeignet

\*\*\* Untergrundvorbehandlung mit DELTA®-PREN



	Luft- und Dampfsperren			Konventionelle Bahnen		Trennlagen	
	DELTA®-REFLEX PLUS/ DELTA®-REFLEX DELTA®-DAWI GP	DELTA®-LUXX	DELTA®-NOVAFLEXX DELTA®-S <sub>d</sub> -FLEXX	DELTA®-FOL SPF	DELTA®-FOL PVG PLUS/ DELTA®-FOL PVG	DELTA®-TRELA PLUS/ DELTA®-TRELA	DELTA®-TERRAXX
Untergrund	DELTA®-Klebstoffe						
Überlappungen	Selbstkleberand DELTA®-MULTI-BAND	DELTA®-MULTI-BAND	DELTA®-MULTI-BAND	DELTA®-MULTI-BAND	Selbstkleberand DELTA®-MULTI-BAND DELTA®-THAN DELTA®-PREN	Selbstkleberand DELTA®-THAN DELTA®-PREN	Selbstkleberand
glattes Holz, Holzwerkstoffe	DELTA®-MULTI-BAND DELTA®-THAN	DELTA®-MULTI-BAND DELTA®-TIXX	DELTA®-MULTI-BAND DELTA®-TIXX	DELTA®-MULTI-BAND	DELTA®-MULTI-BAND DELTA®-THAN	DELTA®-THAN	–
sägeraues Holz	DELTA®-TIXX	DELTA®-TIXX	DELTA®-MULTI-BAND DELTA®-TIXX	–	DELTA®-THAN	DELTA®-THAN	–
Metall	DELTA®-MULTI-BAND DELTA®-TIXX	DELTA®-MULTI-BAND DELTA®-TIXX	DELTA®-MULTI-BAND DELTA®-TIXX	DELTA®-MULTI-BAND	DELTA®-MULTI-BAND DELTA®-THAN	DELTA®-THAN	–
Kunststoff (hart)	DELTA®-MULTI-BAND DELTA®-TIXX	DELTA®-MULTI-BAND DELTA®-TIXX	DELTA®-MULTI-BAND DELTA®-TIXX	DELTA®-MULTI-BAND	DELTA®-MULTI-BAND DELTA®-THAN**	DELTA®-THAN**	–
Putz, Mauerwerk, Beton	DELTA®-TIXX	DELTA®-TIXX	DELTA®-TIXX	DELTA®-THAN	DELTA®-THAN	DELTA®-THAN	–
Details	DELTA®-FLEXX-BAND DELTA®-LIQUIXX	DELTA®-FLEXX-BAND	DELTA®-FLEXX-BAND DELTA®-LIQUIXX	DELTA®-BUTYL-BAND	DELTA®-FLEXX-BAND	DELTA®-THAN	–

Untergründe müssen ausreichend sauber, trocken, staub-, fett- und frostfrei sowie ausreichend tragfähig sein. Nicht ausreichend tragfähige Untergründe sind vorzubehandeln, z. B. durch Aufbringen eines geeigneten Primers. Die Lagerungs-, Verarbeitungs- und Abbindebedingungen der einzelnen Klebstoffe sind zu beachten.

■ Diese Verlegeanleitung ist eine Planungs- und Ausführungshilfe, dabei wird kein Anspruch auf Vollständigkeit erhoben. Die Angaben geben teilweise den Stand der Technik wieder. Ergeben sich höhere Anforderungen an die Ausführung (z. B. aus allgemein aner-

kannten Regeln der Technik oder den Vertragsgrundlagen), so haben diese Vorrang. Die Angaben können eine objektspezifische Beurteilung nicht ersetzen und entbinden nicht von eigenverantwortlichem Handeln.

■ Ausführungsbeispiele zur Herstellung von Luftdichtheitsschichten können der DIN 4108-7 entnommen werden. Weitere Informationen zur Einstufung und Ausführung von Zusatzmaßnahmen finden Sie im Regelwerk des Deutschen Dachdeckerhandwerks.



# Das DELTA®-Dachprogramm

Dörken macht Ihnen das Leben leichter. Mit System.

Wichtige Informationen zu den DELTA®-Klebeprodukten finden Sie in dieser Broschüre. Sie können diese Informationen per Fax oder einfach über unsere Internet-Homepage [www.doerken.de](http://www.doerken.de) anfordern.



- **Unterdämm-, Unterdeck-, Unterspann- und Schalungsbahnen**
  - DELTA®-MAXX COMFORT
  - DELTA®-MAXX TITAN Thermomembran
  - DELTA®-MAXX PLUS Energiesparmembran
  - DELTA®-MAXX
  - DELTA®-VENT N PLUS/DELTA®-VENT N
  - DELTA®-ALPINA
  - DELTA®-FOXX PLUS/DELTA®-FOXX
  - DELTA®-VENT S PLUS/DELTA®-VENT S
  - DELTA®-FOL SPF
  - DELTA®-FOL PVG PLUS/DELTA®-FOL PVG
  - DELTA®-VENT X PLUS
- **Luft- und Dampfsperren**
  - DELTA®-REFLEX PLUS/DELTA®-REFLEX
  - DELTA®-LUXX
  - DELTA®-DAWI GP
  - DELTA®-NOVAFLEXX
  - DELTA®-S<sub>d</sub>-FLEXX
- **Trennlagen**
  - DELTA®-TRELA PLUS/DELTA®-TRELA
  - DELTA®-Enka®-VENT
  - DELTA®-TERRAXX
- **Fassadenschutzbahnen**
  - DELTA®-FASSADE S PLUS/DELTA®-FASSADE S
  - DELTA®-FASSADE PLUS/DELTA®-FASSADE
- **First- und Gratrollen**
  - DELTA®-VENT ROLL
  - DELTA®-ECO ROLL
- **Kamin- und Wandanschlussbänder**
  - DELTA®-TOP FLEXX
  - DELTA®-TOP PAD

DELTA® ist ein eingetragenes Warenzeichen der Ewald Dörken AG, Herdecke.

# DELTA®



**DÖRKEN** Dörken GmbH & Co. KG  
Wetterstraße 58  
58313 Herdecke  
Tel.: 0 23 30/63-0  
Fax: 0 23 30/63-355  
bvf@doerken.de  
[www.doerken.de](http://www.doerken.de)



Ein Unternehmen der Dörken-Gruppe

■ **Ausschreibungstexte und detaillierte Verlegeanleitungen** für die DELTA®-Produkte können Sie unter [www.doerken.de](http://www.doerken.de) per PDF-Datei ausdrucken und abspeichern.

■ **Technische Planung**  
Wertvolle Informationen über die verschiedenen DELTA®-Dachbahnen, das Klebeprogramm und das Zubehör. Spezifische Anwendungsempfehlungen für die unterschiedlichen Dachkonstruktionen.

